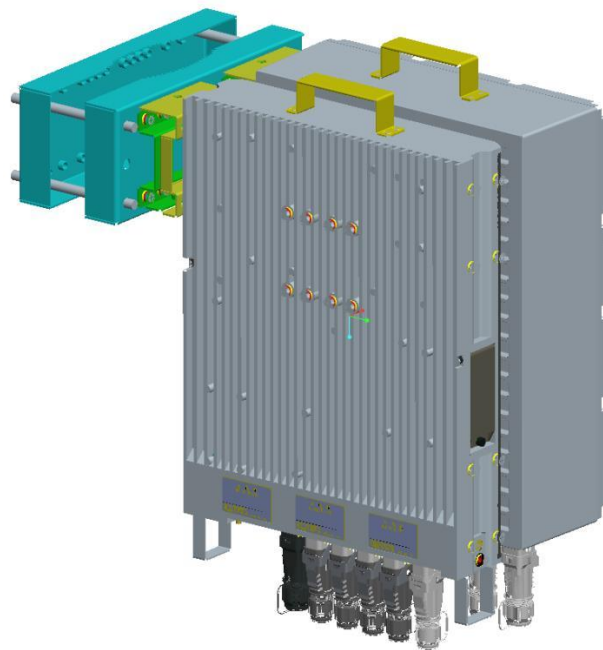


可靠，高效，智能

SYP-483000 是一款专为4G及5G微基站设计的智能化电源。其体积小，重量轻，高可靠性，高效率，高度智能化，便于进行户外快速部署安装。

SSP-483000WA1采用IP65防护等级设计，自然散热，无内置散热风扇，可自由并机扩容。与SSIFP48系列智能分布式锂离子电池搭配使用，其功效可最大化发挥。



SYP-48V3000 微基站智能电源系统

48V / 3000W

Doc 20200901-V1

应用领域

电信-移动通信/无线通信

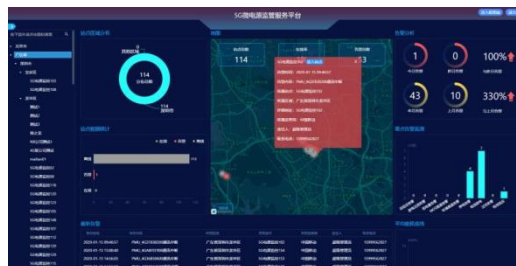
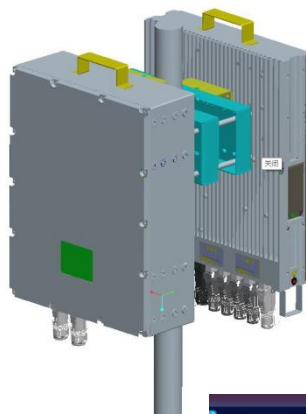
- 微基站，蜂窝站
- LTE/4G/5G/WiMAX
- 微波站
- 宽带支撑

电信-维护

- 电信营业厅
- 室内分布
- 数据机房
- 宽带支撑
- 光缆

电力工业控制

- SCADA



关键技术特性

- 高效，50%负载效率达96%
- 高防护等级，IP65防护等级，自然散热
- 安装简易，适合壁挂，旗装等多种安装方式
- 环境适应性强
- 智能，近端维护采用蓝牙通讯，手机APP监控.远端数据通过4G无线回传，配置有485接口
- 智能运维，可通过终端遥控、遥调

SYP-48V3000 微基站智能电源系统



48V / 3000W

型号	
SSP-483000WA1	
电源输入参数	
额定输入电压	176~275 VAC
输入电压范围	85~300 VAC
输入频率	45~66 Hz
最大输入电流	19 A _{RMS}
输入功率因数	> 0.99 @ 50~100% 负载
电源输出参数	
额定输出电压	53.5 VDC
输出电压范围	43.2~57.6 VDC
最大输出功率 @ 230 VDC	3000W
最大输出功率 @ 85 VDC	1300W
负载支路	30A*3路, 最大30A*4路
电池支路	最大80A*1路
通讯接口	DB15*2路 (RS485,CAN,干接点),GPS,4G,蓝牙
其他参数	
效率 @ 额定输入	> 95%
绝缘	3.0Kac-输入对输出, 1.5KVac-输入对地, 500Vdc-输出对地
故障告警: 红灯	市电掉电、高低温保护、整流器故障、输出过压故障, 输出低压故障、CAN总线通信故障
一般告警: 黄灯	整流器低功率模式、电池限流启用、输入电压超出范围等
正常运行: 绿灯	
冷却方式	自然冷却
IP等级	IP65
运行噪声	< 20 dBA
MTBF(Telcordia SR-332)	> 100 000 小时 (运行温度25°C)
工作温湿度范围	-40~+75°C, 5~95%相对湿度
储存温湿度范围	-40~+85°C, 0~95%相对湿度
外形尺寸 (W×H×D) / 重量	340×430×80 (mm)
设计标准	
电气安全	YD/T3090-2016,YD/T731-2008.YD/T1058-2015, YD/T2344.1-2011,YD/T1051-2010,YD/T5186-2010 GB/T 13722-92
EMC	YD/T983-2013,GB 9254-2008,GB/T17626.2-2006, IEC 61000-4
环境	GB 3096-2008,GB2894-2008,GB/T4208-2017, YD/T282-2000 GB/T 2423-1995